

**Modular-Steckverbinder**

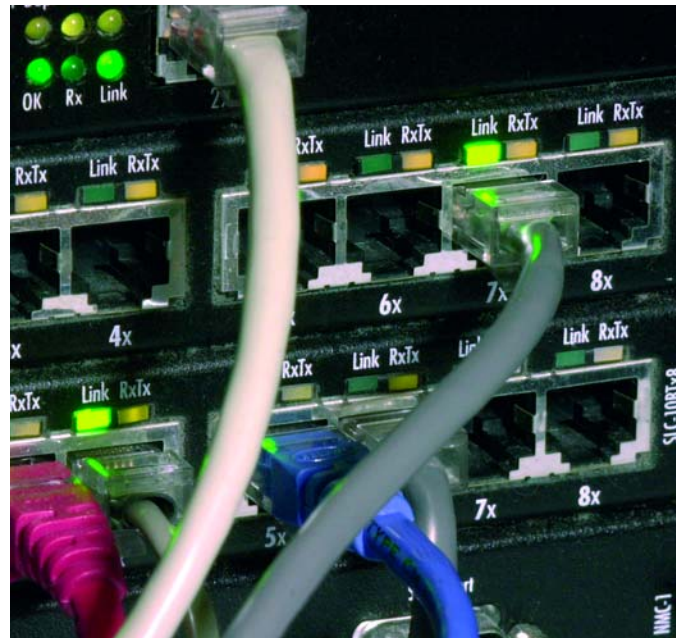
- für Kleinlastströme bis 2 A und Signalströme
- zahlreiche Einbauteiltypen
- kompatibles Steckverbindersystem

**Modular connectors**

- for low load currents up to 2 A and signal currents
- numerous types of chassis parts
- compatible connector system

**Connecteurs modulaires**

- pour les courants de petites charges jusqu'à 2 A et de signaux
- large diversité d'embases
- système de connecteurs compatible



**Anwendungen in der Kommunikationstechnik –  
Telefonie, Netzwerkverkabelung, Automatisierung,  
Mess- und Prüftechnik**

**Communication technology applications – telephony,  
network wiring, automation, measurement and  
testing**

**Applications aux technologies de communication –  
téléphonie, câblage de réseaux, automation, mesure  
et essais**



Kurzbezeichnung Short name Désignation courte	Positionen (p) und Kontakte (c) Positions (p) and contacts (c) positions (p) et contacts (c)
RJ10	4p 4c
RJ11	6p 4c
RJ12	6p 6c
RJ45	8p 8c
–	10p10c

