



Klinkensteckverbinder nach JIS C 6560, 2,5 mm
Jack connectors according to JIS C 6560, 2.5 mm
Connecteurs jack suivant JIS C 6560, 2,5 mm

KLBR 1

Klinkeneinbaukupplung nach JIS C 6560 JC25P2B, 2,5 mm, 2-polig/mono, abgewinkelte Ausführung, mit Öffner, für Leiterplatten, für Rückseitenmontage

1. Temperaturbereich	-20 °C/+70 °C
2. Werkstoffe	
Kontaktträger	PC, HB nach UL 94
Kontaktbuchse	CuZn, vernickelt
Kontaktfeder	CuZn, versilbert TiCuP, versilbert
3. Mechanische Daten	
Steckkraft	4–15 N
Ziehkraft	4–15 N
Steckzyklen	≥ 5000
Kontaktierung mit	Klinkensteckern KLS 1, KLS 10
4. Elektrische Daten	
Durchgangswiderstand	≤ 50 mΩ
Bemessungsstrom	0,5 A
Bemessungsspannung	34 V AC/DC
Prüfspannung	250 V/60 s
Isolationswiderstand	≥ 5 x 10 ⁷ Ω

KLBR 1

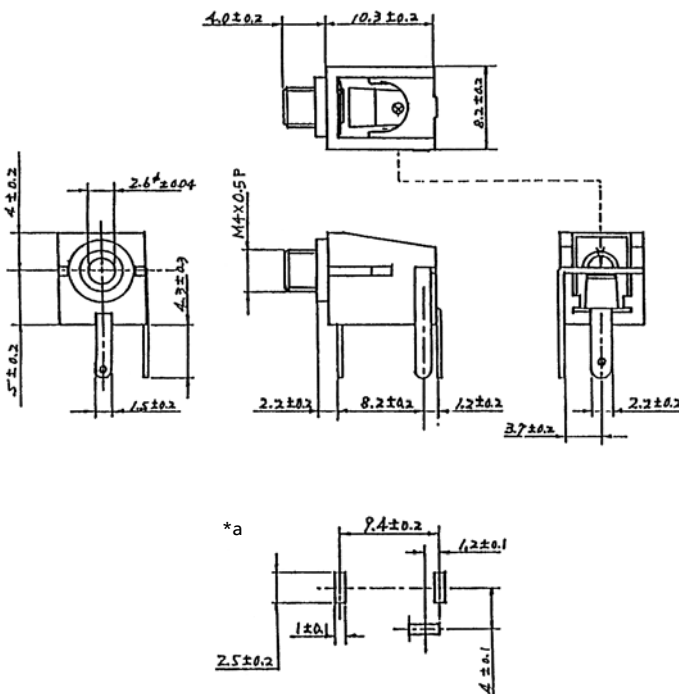
Jack chassis socket acc. to JIS C 6560 JC25P2B, 2.5 mm, 2 poles/mono, angular version, with break contact, for printed circuit boards, for back side mounting

1. Temperature range	-20 °C/+70 °C
2. Materials	
Body	PC, HB according UL 94
Contact bush	CuZn, nickeled
Contact spring	CuZn, silvered TiCuP, silvered
3. Mechanical data	
Insertion force	4–15 N
Withdrawal force	4–15 N
Mating cycles	≥ 5000
Mating with	jack plugs KLS 1, KLS 10
4. Electrical data	
Contact resistance	≤ 50 mΩ
Rated current	0.5 A
Rated voltage	34 V AC/DC
Test voltage	250 V/60 s
Insulation resistance	≥ 5 x 10 ⁷ Ω

KLBR 1

Embase femelle jack suivant JIS C 6560 JC25P2B, 2,5 mm, 2 pôles/mono, version angulaire, avec contact repos, pour cartes imprimées, pour montage par derrière

1. Température d'utilisation	-20 °C/+70 °C
2. Matériaux	
Corps isolant	PC, HB suivant UL 94
Douille de contact	CuZn, nickelé
Ressort de contact	CuZn, argenté TiCuP, argenté
3. Caractéristiques mécaniques	
Force d'insertion	4–15 N
Force de séparation	4–15 N
Nombre de manœuvres	≥ 5000
Raccordement avec	connecteurs mâles jack KLS 1, KLS 10
4. Caractéristiques électriques	
Résistance de contact	≤ 50 mΩ
Courant assigné	0,5 A
Tension assignée	34 V AC/DC
Tension d'essai	250 V/60 s
Résistance d'isolement	≥ 5 x 10 ⁷ Ω



*a Leiterplattenlayout, von der Bestückungssteite gesehen
 printed circuit board layout, components side view
 modèle de la carte imprimée, vue du côté à équiper

Bestellbezeichnung Designation Désignation	Polzahl Poles Pôles	Verpackungseinheit Package unit Unité d'emballage
KLBR 1	2	500

Verpackung: lose im Karton oder Kunststoffbeutel
 Packaging: in bulk in a cardboard box or a plastic bag
 Emballage: en vrac dans un carton ou sachet en plastique