


**KLB 13**

Klinkeneinbaukupplung nach JIS C 6560 JC25J3A, 2,5 mm, 3-polig/stereo, stehende Ausführung, mit Lötäugen, für Rückseitenmontage

<b>1. Temperaturbereich</b>	-20 °C/+70 °C
<b>2. Werkstoffe</b>	
Kontaktträger	PBT GF, V0 nach UL 94
Kontakt	CuZn/Cu-Legierung, vernickelt/vergoldet
Gehäuse	CuZn, vernickelt
Mutter	CuZn, vernickelt
<b>3. Mechanische Daten</b>	
Steckkraft	4–20 N
Ziehkraft	4–20 N
Steckzyklen	≥ 5000
Kontaktierung mit	Klinkenstecker KLS 13
<b>4. Elektrische Daten</b>	
Durchgangswiderstand	≤ 50 mΩ
Bemessungsstrom	0,5 A
Bemessungsspannung	34 V AC/DC
Prüfspannung	500 V/60 s
Isolationswiderstand	≥ 10 <sup>8</sup> Ω

**KLB 13**

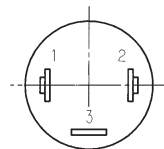
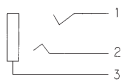
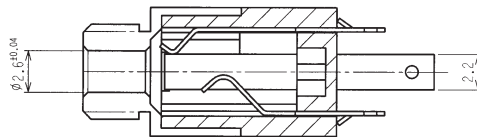
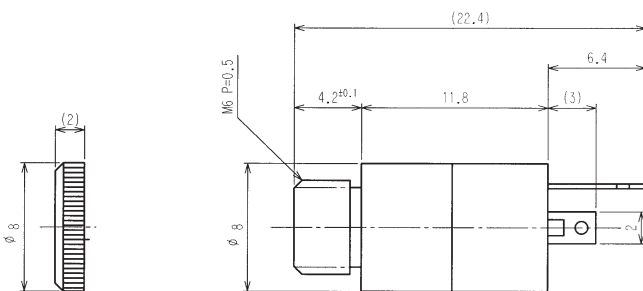
Jack chassis socket acc. to JIS C 6560 JC25J3A, 2.5 mm, 3 poles/stereo, with solder eyes, upright version, for back side mounting

<b>1. Temperature range</b>	-20 °C/+70 °C
<b>2. Materials</b>	
Body	PBT GF, V0 according to UL 94
Contact	CuZn/Cu alloy, nickeled/gilded
Housing	CuZn, nickeled
Nut	CuZn, nickeled
<b>3. Mechanical data</b>	
Insertion force	4–20 N
Withdrawal force	4–20 N
Mating cycles	≥ 5000
Mating with	jack connector KLS 13
<b>4. Electrical data</b>	
Contact resistance	≤ 50 mΩ
Rated current	0.5 A
Rated voltage	34 V AC/DC
Test voltage	500 V/60 s
Insulation resistance	≥ 10 <sup>8</sup> Ω

**KLB 13**

Embase femelle jack suivant JIS C 6560 JC25J3A, 2,5 mm, 3 pôles/stéréo, version droite, avec cosses à souder, pour montage par derrière

<b>1. Température d'utilisation</b>	-20 °C/+70 °C
<b>2. Matériaux</b>	
Corps isolant	PBT GF, V0 suivant UL 94
Contact	CuZn/Cu alliage, nickelé/doré
Boîtier	CuZn, nickelé
Écrou	CuZn, nickelé
<b>3. Caractéristiques mécaniques</b>	
Force d'insertion	4–20 N
Force de séparation	4–20 N
Nombre de manœuvres	≥ 5000
Raccordement avec	connecteur mâle jack KLS 13
<b>4. Caractéristiques électriques</b>	
Résistance de contact	≤ 50 mΩ
Courant assigné	0,5 A
Tension assignée	34 V AC/DC
Tension d'essai	500 V/60 s
Résistance d'isolement	≥ 10 <sup>8</sup> Ω



Bestellbezeichnung Designation Désignation	Polzahl Poles Pôles	Verpackungseinheit Package unit Unité d'emballage
<b>KLB 13</b>	<b>3</b>	<b>100</b>

Verpackung: lose im Karton oder Kunststoffbeutel  
 Packaging: in bulk in a cardboard box or a plastic bag  
 Emballage: en vrac dans un carton ou sachet en plastique