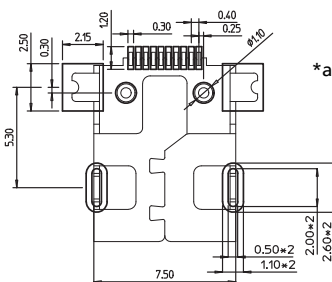
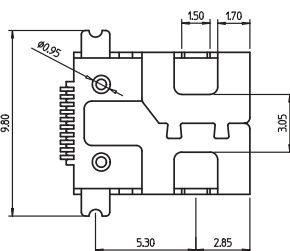
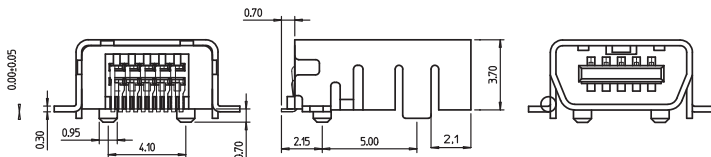
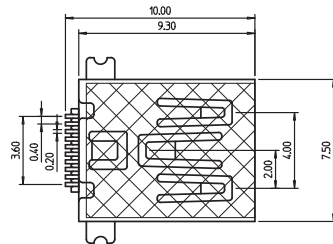



**SMT**


\*a Leiterplattenlayout, von der Unterseite gesehen  
 printed circuit board layout, bottom view  
 modèle de la carte imprimée, vue du dessous

**2486 02**

Mini-USB-2.0-Einbaukupplung Typ AB, 10-polig, abgewinkelte Ausführung, für Leiterplatten, Surface-Mount-Technik (SMT)

**1. Werkstoffe**

Kontaktträger	LCP
Kontaktfeder	CuSn, unternickelt und vergoldet
Lötkontakt	CuSn, unternickelt und vergoldet
Gehäuse	CuZn, vernickelt, im Lötbereich vernickelt und vergoldet
Klebefolie für Bestückung	PE

**2. Mechanische Daten**

Kontaktierung mit	geeignetem Mini-USB-Stecker
-------------------	-----------------------------

**3. Elektrische Daten**

Durchgangswiderstand	≤ 50 mΩ
Bemessungsstrom	0,5 A
Bemessungsspannung	250 V AC
Prüfspannung	100 V/60 s
Isolationswiderstand	≥ 100 MΩ

**2486 02**

Mini USB 2.0 chassis socket type AB, 10 poles, angular version, for printed circuit boards, surface mounting technology (SMT)

**1. Materials**

Body	LCP
Contact spring	CuSn, pre-nickelated and gilded
Solder contact	CuSn, pre-nickelated and gilded
Housing	CuZn, nickelated, nickelated and gilded in solder area
Adhesive foil for pick and place	PE

**2. Mechanical data**

Mating with	suitable mini USB plug
-------------	------------------------

**3. Elektrische Daten**

Contact resistance	≤ 50 mΩ
Rated current	0,5 A
Rated voltage	250 V AC
Test voltage	100 V/60 s
Insulation resistance	≥ 100 MΩ

**2486 02**

Embase femelle USB 2.0 type AB mini, 10 pôles, version angulaire, pour cartes imprimées, technologie des montages en surface (SMT)

**1. Matériaux**

Corps isolant	LCP
Ressort de contact	CuSn, sous-nickelé et doré
Contact à souder	CuSn, sous-nickelé et doré
Boîtier	CuZn, nickelé, nickelé et doré à la partie à souder
Feuille adhésive pour pose automatique	PE

**2. Caractéristiques mécaniques**

Raccordement avec	connecteur mâle mini USB approprié
-------------------	------------------------------------

**3. Elektrische Daten**

Résistance de contact	≤ 50 mΩ
Courant assigné	0,5 A
Tension assignée	250 V AC
Tension d'essai	100 V/60 s
Résistance d'isolation	≥ 100 MΩ

Bestellbezeichnung Designation Désignation	Polzahl Poles Pôles	Verpackungseinheit Package unit Unité d'emballage
<b>2486 02</b>	<b>10</b>	<b>750</b>

Verpackung: auf Rolle  
 Packaging: on reel  
 Emballage: en bobine