

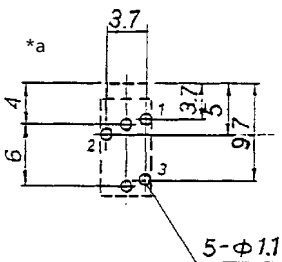
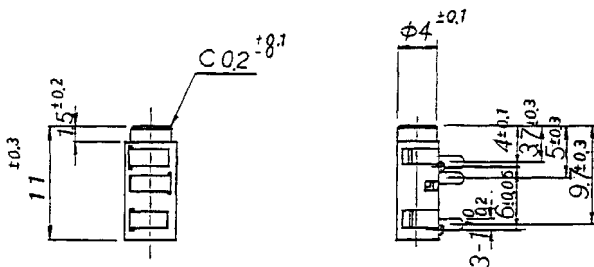
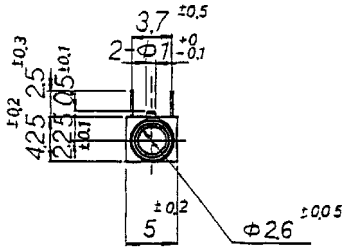


**Klinkensteckverbinder nach JIS C 6560, 2,5 mm**  
**Jack connectors according to JIS C 6560, 2.5 mm**  
**Connecteurs jack suivant JIS C 6560, 2,5 mm**

**1501 03**

Klinkeneinbaukupplung nach JIS C 6560 JC25J3A, 2,5 mm,  
 3-polig/stereo, abgewinkelte Ausführung, für Leiterplatten

- 1. Temperaturbereich** -20 °C/+70 °C
- 2. Werkstoffe**  
 Kontaktträger PA GF, HB nach UL 94  
 Kontakt CuSn
- 3. Mechanische Daten**  
 Steckkraft 5-20 N  
 Ziehkraft 4-20 N  
 Steckzyklen ≥ 5000  
 Kontaktierung mit Klinkenstecker KLS 13
- 4. Elektrische Daten**  
 Durchgangswiderstand ≤ 30 mΩ  
 Bemessungsstrom 0,5 A  
 Bemessungsspannung 34 V AC/DC  
 Prüfspannung 500 V/60 s  
 Isolationswiderstand ≥ 10<sup>8</sup> Ω



\*a Leiterplattenlayout, von der Lötseite gesehen  
 printed circuit board layout, solder side view  
 modèle de la carte imprimée, vue du côté à souder

Bestellbezeichnung Designation Désignation	Polzahl Poles Pôles	Verpackungseinheit Package unit Unité d'emballage
<b>1501 03</b>	<b>3</b>	<b>500</b>

Verpackung: lose im Karton oder Kunststoffbeutel  
 Packaging: in bulk in a cardboard box or a plastic bag  
 Emballage: en vrac dans un carton ou sachet en plastique

**1501 03**

Jack chassis socket acc. to JIS C 6560 JC25J3A, 2.5 mm,  
 3 poles/stereo, angular version, for printed circuit boards

- 1. Temperature range** -20 °C/+70 °C
- 2. Materials**  
 Body PA GF, HB according to UL 94  
 Contact CuSn
- 3. Mechanical data**  
 Insertion force 5-20 N  
 Withdrawal force 4-20 N  
 Mating cycles ≥ 5000  
 Mating with jack connector KLS 13
- 4. Electrical data**  
 Contact resistance ≤ 30 mΩ  
 Rated current 0.5 A  
 Rated voltage 34 V AC/DC  
 Test voltage 500 V/60 s  
 Insulation resistance ≥ 10<sup>8</sup> Ω

**1501 03**

Embase femelle jack suivant JIS C 6560 JC25J3A, 2,5 mm,  
 3 pôles/stéréo, version angulaire, pour cartes imprimées

- 1. Température d'utilisation** -20 °C/+70 °C
- 2. Matériaux**  
 Corps isolant PA GF, HB suivant UL 94  
 Contact CuSn
- 3. Caractéristiques mécaniques**  
 Force d'insertion 5-20 N  
 Force de séparation 4-20 N  
 Nombre de manœuvres ≥ 5000  
 Raccordement avec connecteur mâle jack KLS 13
- 4. Caractéristiques électriques**  
 Résistance de contact ≤ 30 mΩ  
 Courant assigné 0,5 A  
 Tension assignée 34 V AC/DC  
 Tension d'essai 500 V/60 s  
 Résistance d'isolement ≥ 10<sup>8</sup> Ω