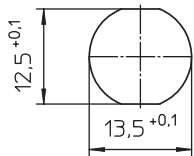


*D



Polbilder, von der Lötseite gesehen
Pin configuration, solder side view
Schéma de branchement, vue du côté à souder



0230 02

0230 03

0230 04

0230 05

0230 06

0230 07

0230 08

0230 10

0230 12

0230 14

0230

Einbaukupplung mit Push-pull-Verriegelung, für Frontmontage, IP 68, Größe 1, mit Lötanschlüssen

- | | |
|------------------------------------------|--------------------------------------|
| 1. Temperaturbereich | -40 °C/+120 °C |
| 2. Werkstoffe | |
| Kontaktträger | PBT, V0 nach UL 94 |
| Kontaktbuchse 2-5-/10-14-polig | CuZn, unternickelt und vergoldet |
| Kontaktbuchse 6- bis 8-polig | CuSn, unternickelt und vergoldet |
| Gehäuse | PEI GF, V0 nach UL 94 |
| Pressing | CuZn, vernickelt |
| Mutter | CuZn, vernickelt |
| Dichtung | TPE |
| 3. Mechanische Daten | |
| Kontaktierung mit Schutzart ¹ | Steckverbinder 0220
IP 68 |
| Weiteres siehe Tabelle | |
| 4. Elektrische Daten | |
| Isolierstoffgruppe ² | IIIa (CTI ≥ 250) (nur Kontaktträger) |
| Isolationswiderstand | ≥ 10 ⁹ Ω |
| Weiteres siehe Tabelle | |

¹ nach DIN EN 60529, nur in verriegeltem Zustand mit einem dazugehörigen Gegenstück nach VDE 0110/IEC 60664

² Bemessungsstrom bezogen auf einen Einzelkontakt

³ * ab 5-polig zusätzlich Bemessungsstrom bei Belastung aller Kontakte unter Berücksichtigung der Reduzierfaktoren nach DIN 57298 Teil 2/ VDE 02098 Teil 2

⁴ Bemessungsspannung bei Verschmutzungsgrad 2 nach VDE 0110/IEC 60664

** Verschmutzungsgrad 1



*a Einbauöffnung
port
ouverture d'emplacement

*b Steckmarkierung
mating direction marking
marque de sens d'insertion

*c Dichtung
gasket
joint d'étanchéité

Rundsteckverbinder mit Push-pull-Verriegelung, IP 68
Circular connectors with push-pull locking, IP 68
Connecteurs circulaires avec verrouillage push-pull, IP 68

0230

Chassis socket with push-pull locking, for front side mounting, IP 68, size 1, with solder terminals

- 1. Temperature range** -40 °C/+120 °C
- 2. Materials**
- | | |
|------------------------------|----------------------------------|
| Body | PBT, V0 according to UL 94 |
| Contact bush 2-5/10-14 poles | CuZn, undernickelated and gilded |
| Contact bush 6 to 8 poles | CuSn, undernickelated and gilded |
| Housing | PEI GF, V0 according to UL 94 |
| Wraparound ring | CuZn, nickeled |
| Nut | CuZn, nickeled |
| Gasket | TPE |
- 3. Mechanical data**
- | | |
|-------------------------|-----------|
| Mating with | plug 0220 |
| Protection ¹ | IP 68 |
- For further information please see table
- 4. Electrical data**
- | | |
|-----------------------------|------------------------------|
| Material group ² | IIIa (CTI ≥ 250) (body only) |
| Insulation resistance | ≥ 10 ⁹ Ω |
- For further information please see table

¹ according to DIN EN 60529, only in locked position with a proper counterpart according to VDE 0110/IEC 60664

² according to VDE 0110/IEC 60664

³ rated current related to one single contact

* from 5 poles on additionally rated current in case of all contacts loaded, considering derating factors according to DIN 57298 part 2/VDE 02098 part 2

⁴ rated voltage with pollution degree 2 according to VDE 0110/IEC 60664

** pollution degree 1

0230

Embase femelle avec verrouillage push-pull, pour montage de front, IP 68, taille 1, avec connexion par soudure

- 1. Température d'utilisation** -40 °C/+120 °C
- 2. Matériaux**
- | | |
|------------------------------------|----------------------------|
| Corps isolant | PBT, V0 suivant UL 94 |
| Douille de contact 2-5/10-14 pôles | CuZn, sous-nickelé et doré |
| Douille de contact 6 à 8 pôles | CuSn, sous-nickelé et doré |
| Boîtier | PEI GF, V0 suivant UL 94 |
| Anneau de serrage | CuZn, nickelé |
| Écrou | CuZn, nickelé |
| Joint d'étanchéité | TPE |
- 3. Caractéristiques mécaniques**
- | | |
|-------------------------|----------------------|
| Raccordement avec | connecteur mâle 0220 |
| Protection ¹ | IP 68 |
- Pour plus de détails, voir tableau s.v.p.
- 4. Caractéristiques électriques**
- | | |
|---------------------------------|---------------------------------------|
| Groupe de matériau ² | IIIa (CTI ≥ 250) (corps isolant seul) |
| Résistance d'isolation | ≥ 10 ⁹ Ω |
- Pour plus de détails, voir tableau s.v.p.

¹ suivant DIN EN 60529, uniquement à l'état verrouillé avec un propre pendant suivant VDE 0110/CEI 60664

² suivant VDE 0110/CEI 60664

³ courant assigné référé à un seul contact

* à partir de 5 pôles additionnellement courant assigné en cas de tous contacts chargés, en tenant compte des facteurs de réduction suivant DIN 57298 partie 2/VDE 02098 partie 2

⁴ tension assignée avec degré de pollution 2 suivant VDE 0110/CEI 60664

** degré de pollution 1

Bestellbezeichnung Designation Désignation	Polzahl Poles Pôles	Verpackungseinheit (VE) Package unit (PU) Unité d'emballage (UE)	Steckkraft Insertion force Force d'insertion	Ziehkraft Withdrawal force Force de séparation	Kontaktdurchmesser Contact diameter Diamètre de contact	Anschlussquerschnitt Wire section Section de raccordem. de fil	Durchgangswiderstand Contact resistance Résistance de contact	Bemessungsstrom ³ Rated current ³ Courant assigné ³	Bemessungsspannung ^{2,4} Rated voltage ^{2,4} Tension assignées ^{2,4}	Kriechstrecke Creepage distance Distance d'isolement	Luftstrecke Clearance Ligne de fuite
	N	N	mm	mm	mm	mm ²	mΩ	A	V AC	mm	mm
0230 02	2	10	2,4	1,3	1,3	20/0,50	1,4	14	80	1,30	1,30
0230 03	3	10	2,4	1,3	1,3	20/0,50	1,4	14	63	1,25	1,25
0230 04	4	10	1,1	0,8	0,9	22/0,38	2,0	10	63	1,25	1,25
0230 05	5	10	1,1	0,8	0,9	22/0,38	2,0	10/7,5*	32	0,80	0,80
0230 06	6	10	0,3	0,3	0,7	22/0,38	14,0	4/3,0*	32	0,55	0,55
0230 07	7	10	0,3	0,3	0,7	22/0,38	14,0	4/2,6*	32	0,55	0,55
0230 08	8	10	0,3	0,3	0,7	22/0,38	14,0	4/2,6*	125**	0,30	0,30
0230 10	10	10	0,5	0,5	0,5	28/0,08	3,1	5/2,7*	25	0,50	0,50
0230 12	12	10	0,5	0,5	0,5	28/0,08	3,1	5/2,7*	32	0,55	0,55
0230 14	14	10	0,5	0,5	0,5	28/0,08	3,1	5/2,5*	25	0,50	0,50

Verpackung: im Karton
 Packaging: in a cardboard box
 Emballage: dans un carton